

Doppelmonitorschwenkarm MSA-2

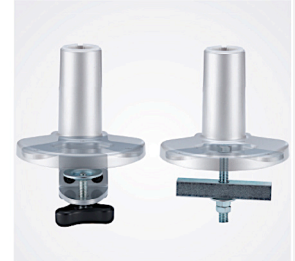


Hochwertige Aluminiumlegierung silber.
(RAL 9006)
"Quick Release" VESA-Halterung
ermöglicht die leichte Entnahme des
Bildschirms durch einen Hebel.

Länge voll ausgefahren 518 mm.

Technisch Daten:

Maximales Gewicht pro Arm 3 - 8 kg
VESA kompatibel: 75 x 75 mm
100 x 100 mm



Sehr einfach verstellbare Teleskop-Gasfeder.
Verdeckte Kabelführung zum Monitor.
Tischklemme und Durchtischhalterung im Liefer-
umfang enthalten (Plattenstärke 16 - 56 mm)
Gewicht individuell einstellbar.

